

Orientpark-Leśna Przygoda

skala 1:10 000

e-2,5 m

Legenda do mapy:

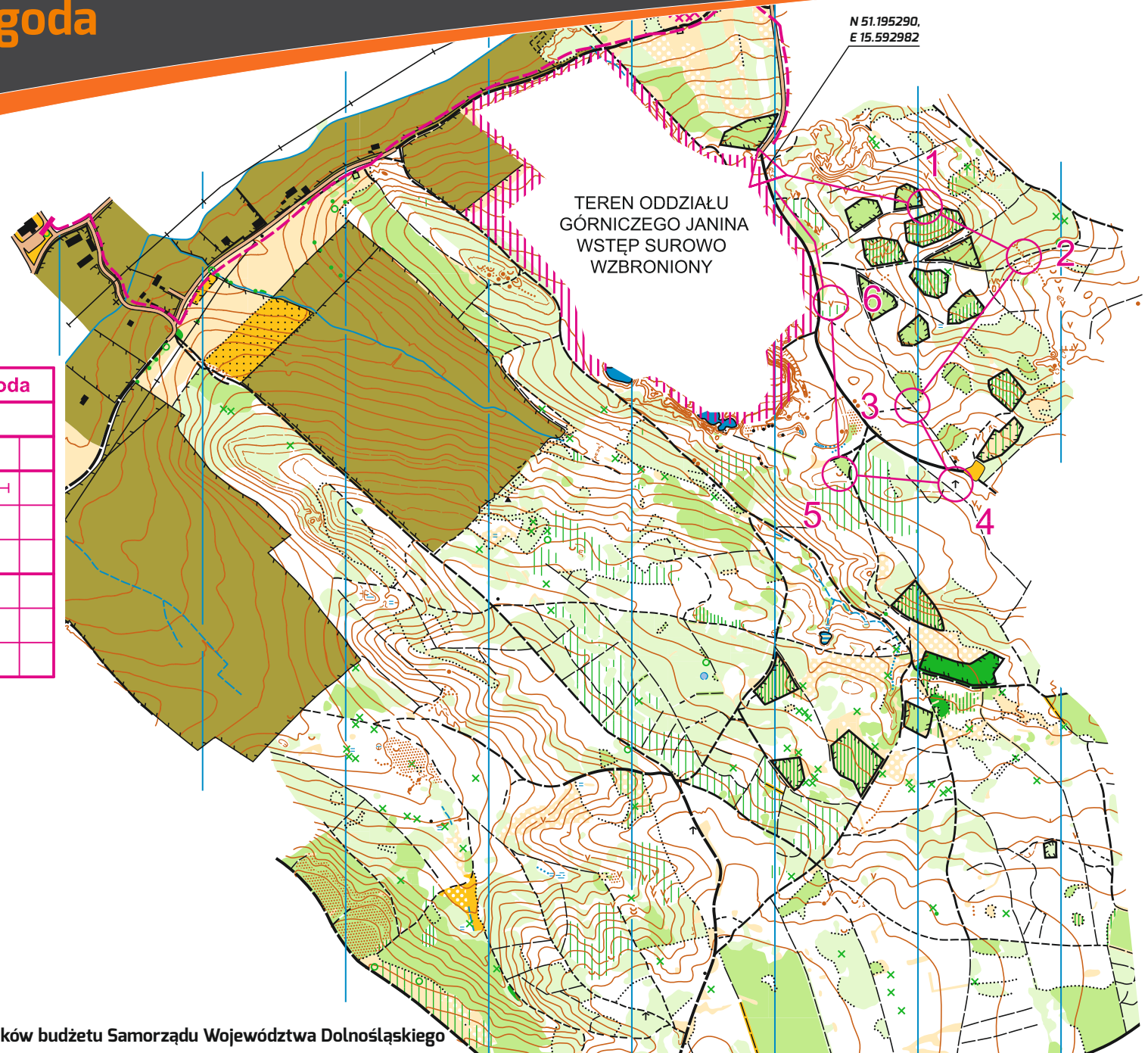
- las dobrze przebieżny
- las o utrudnionej przebieżności
- las o złej przebieżności
- las o bardzo złej przebieżności
- pole uprawne (zakaz przebiegu)
- teren otwarty (utrud.przebieżność)
- teren otwarty
- teren pótowarty
- porost
- sad
- obszar zabudowany
- obszar wodny
- teren podmokły; bagno
- obszar nierówny
- asfalt
- droga utwardzona; droga
- ścieżka; mała ścieżka
- linia napowietrzna
- wysoki mur; mur; zniszczony mur
- wys. ogrodzenie; zniszczone ogrodz.
- budynek; mały budynek
- ambona; paśnik
- ruina; mała ruina
- inne obiekty sztuczne
- warstwie; skarpa ziemna
- obniżenie; zagłębienie; kopczyk
- dół; inna forma terenu; suchy rów
- kamień; grupa kamieni
- ściana skalna
- rzeka; rów z wodą; inny obiekt wodn
- charakterystyczne drzewo
- inne formy roślinne (np. wykrot)
- start
- punkt kontrolny
- meta

Orientpark Leśna Przygoda

	ŁATWA	1,7 km		
1	101			
2	102			
3	103			
4	104			
5	105			
6	106			

TEREN ODDZIAŁU
GÓRNICZEGO JANINA
WSTĘP SUROWO
WZBRONIONY

N 51.195290,
E 15.592982



"Orientpark - leśna przygoda" - zadanie dofinansowano ze środków budżetu Samorządu Województwa Dolnośląskiego

